

# TÉLÉTRAVAIL

## 5 CLÉS POUR UNE DÉMARCHE GAGNANT-GAGNANT

# 5

### 5 CLÉS POUR UNE RELATION GAGNANTE

### 5 ÉCUEILS À ÉVITER

#### MANAGEMENT

**AVOIR CONFIANCE** en ses collaborateurs et dans le management intermédiaire

**MANAGEMENT MODERNE ET/OU FAMILIAL**



**MANQUER DE CONFIANCE** en ses collaborateurs et dans le management

**MANAGEMENT PAR L'ANGOISSE**

#### ACCÈS AU TÉLÉTRAVAIL

**RENDRE VISIBLE** les postes éligibles  
**DONNER ACCÈS À TOUS**



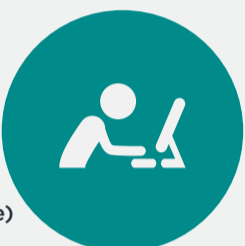
**LIMITER** la lisibilité et le nombre de postes éligibles

#### CONDITIONS DE TÉLÉTRAVAIL

**METTRE À DISPOSITION** des outils facilitant le télétravail



(mini standard, digitalisation, PC portable)



**TROP CADRER** la relation et les conditions de travail

#### PERCEPTION DU TÉLÉTRAVAIL

**MODULER** le télétravail selon les besoins de l'entreprise



**CONSIDÉRER** le télétravail comme **UN ACQUIS**

#### BÉNÉFICES

Augmenter sa **PRODUCTIVITÉ**  
Améliorer sa **QUALITÉ DE VIE AU TRAVAIL**  
Développer son **IMAGE EMPLOYEUR**



**PERDRE EN PRODUCTIVITÉ** si le télétravail est un moyen de fuir son travail

### QUELQUES CHIFFRES



**+22%**

de gain de **PRODUCTIVITÉ**

(gain de temps, réduction des absences et meilleur efficacité)\*

TELETRAVAIL

**36%**



des entreprises recourent au **TÉLÉTRAVAIL** en France\*\*

**92%**

des employeurs considèrent que le premier frein de développement du télétravail est **LA RÉTICENCE DES MANAGERS INTERMÉDIAIRES\*\***



Kurt Salmon accompagne les DRH dans la mise en place du travail, contactez-nous !

**Claude BODEAU**  
Associé HR-Management  
claude.bodeau@kurtsalmon.com

**Laetitia GÉNOT**  
Consultante HR-Management  
laetitia.genot@kurtsalmon.com

**Contact téléphonique**  
+33 (0)1 55 24 32 90

\*Etude réalisée auprès de 20 groupes français représentant 6 200 télétravailleurs à la demande d'Eric Besson, 2012.

\*\*Enquête Hays, *Les grandes tendances*, RH 2014.

\*\*\*Etude Ipsos, mai 2012.



www.kurtsalmon.com

@KurtSalmonFR